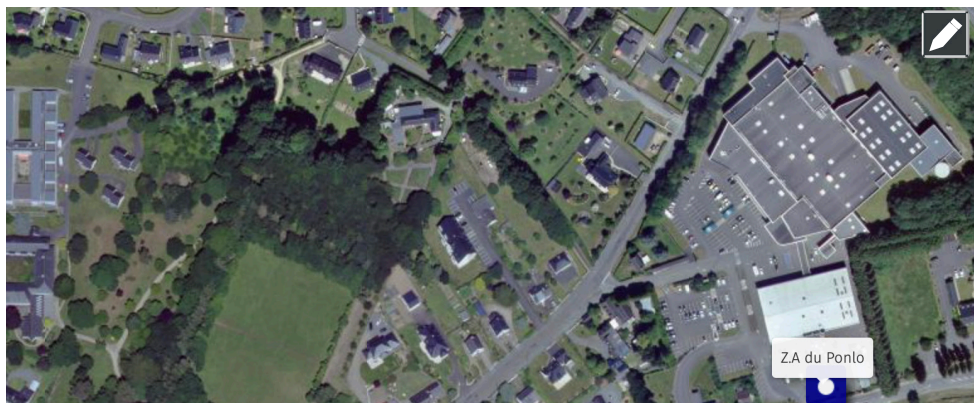


# GUIDE D'UTILISATION

## Carte participative à Lanvollon

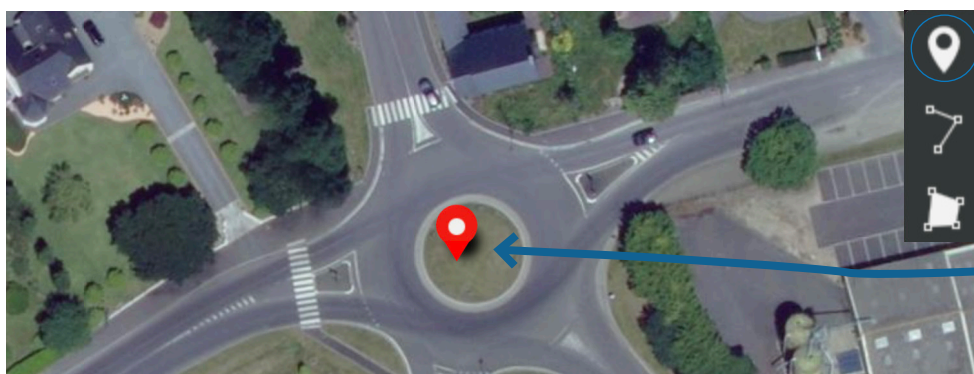
Une carte collaborative est mise en place dans le cadre de l'étude de revitalisation du centre-ville de Lanvollon. Elle est à destination de tous les usagers du territoire : habitants, associations, acteurs institutionnels, etc.

### ÉTAPE N°1 : MODIFIER LA CARTE



Cliquez en haut à droite de la carte pour modifier et intégrer de nouveaux éléments

### ÉTAPE N°2 : UTILISEZ LA BARRE D'OUTILS



Dans la barre d'outils en haut à droite, cliquez sur le marqueur pour signaler un élément / un lieu

Positionnez ensuite votre marqueur sur la carte

### ÉTAPE N°3 : RENSEIGNEZ VOTRE ÉLÉMENT

A screenshot of a form for adding a new element. The form has a dark background and a 'Fermer' button in the top right. It contains a dropdown menu for 'Choisir le calque de l'élément' with 'Lieu à améliorer' selected. Below are input fields for 'nom' and 'description'. A toolbar with various icons is visible on the left side of the form.

Choisir une catégorie correspondante à l'élément que vous avez identifié

Renseignez le nom du lieu ou de l'élément

Enfin, ajoutez une brève description

### ÉTAPE N°4 : ENREGISTREZ

Two buttons: a red button labeled 'Annuler' and a blue button labeled 'Enregistrer'.

Cliquez sur « enregistrer » (en haut à droite de la page) après chaque nouvelle modification.

**ET RECOMMENCEZ !**